

融创第二个“壹号院”交付，这一次又有了全新惊喜

■记者 陈胜楠

又一个“壹号院”接受检验

美人并不个个都可爱，有些只是悦目而不醉心。

正如年中的“交付考”，论“现象级”非臻奥院（杭州壹号院）莫属。从拿地到整盘交付，臻奥院不光美出天际，它还站在奥体的跃迁点上，目睹了“两岸同辉 江河汇流”的能级兑现。

其实，在融创的陈列窗前，近10年沉淀，不仅是臻奥院，从侯潮府、政樟台、涌清府，到时代奥城、望海潮……每一次交付，都能看到融创对产品审美的追求，以及对城市发展节点的精准拿捏。（以上为推广名）

就像现在，臻奥院的佳话余音未散，融创在杭的第二个壹号院——湖悦江南院（融创江南壹号院北区）也已进入交付期，从实景照上看，一脉相承了高级灰调。

同样默契的还有与板块“共生共长”的轨迹，从开发到入市，湖悦江南院作为亲历者，眼见了萧山科技城核心区的高楼迭起。

不同的是，在湖悦江南院身上，融创再次迭代了TOP级产品的适配度，不光面向更年轻的群体，还引入了高端改善级“宜和系”合院。

因此，这场交付无疑是对融创“质造”多维度、全年龄的检阅，也是融创在践行“新交付”的当下，阐述“归心社区”新注解之时。

大盘营造，利好加持

湖悦江南院作为江南壹号院北区，本次共交付713套高层住宅与62套新中式



湖悦江南院景观轴实景图

合院，项目南区778套住宅已于去年6月完美交付。

整盘体量高达约40万㎡，醒目地盘踞在畅想路上，成为超1500户家庭的生活起点，加上云潮府，融创几乎在萧山科技城核心区打造了成片社区。

可以说，萧山科技城核心区的脱胎换骨，融创是其助力者。

时间回拨至2018年，彼时江南壹号院初入市，恰逢萧山科技城“重启”。在它的见证下，奥体往东的这片唯一留白划出了约3.78平方公里的核心区，志在与钱江新城、钱江世纪城打开“三城演绎”的新格局。

产业、教育、商业等发生了翻天覆地的变化：

浙江大学杭州国际科创中心、创新聚能城、钱湾智谷等构筑起了以生命科学、数字经济、科技服务为主导的产业集群；

杭州市萧山区惠立学校、杭师大附属竞潮小学，以及自带“崇文+学军”IP的尚德理想国幼儿园、科技城尚德实验学校，让教育资源得以弯道超车……

预计在2025年交付使用的高端综合体“光环梦中心”，距离湖悦江南院也差不多一个街区。

且得益于杭甬高速的抬升——机场轨道快线（19号线）即将在今年建成，滨江二路、钱江二路将与奔竞大道、平澜路“无缝对接”……高效连接奥体、钱江新城、未来科技城等地。

环顾全杭州，很少有像萧山科技城这样持续不断地进行高能输出，这就难怪让湖悦江南院这个“新贵”，有足够的底气去与全杭城的“标杆”比肩。

匠心“质造”，一步一景

三年多来，融创以打造豪宅的态度细细打磨湖悦江南院——大面积窗墙比+铝板，勾勒出高层住宅轻盈利落的体态，而倚靠在清风湖畔的中式合院群，则以“唐风苏韵”来了一场跨越时空的“文艺复兴”。

即便囿于一望，便能感知融创“始于颜值”的审美好感。

而当穿过湖悦江南院西侧的小区主入口，第一眼看到铺陈在高层中间的景观



湖悦江南院交付实景图

带时，“内外兼修”的匠心独运也在那一刻让人心潮澎湃。

湖悦江南院定制了一条别出心裁的“归家动线”，融创几乎在不计成本地为业主创造与自然对话的空间，不光有仪式感，更有探索欲。

整个中轴共分为10个艺术花园，灵感来自10幅艺术家的名画，似培植了一座“美术馆”。

从入户大堂进入，率先闯入视线的是一片绿意盎然的草坪，它叫“沐光剧场”，灵感源于梵高的《公园中阳光照耀的草地》。

在草坪另一头，还能远远望见一位站在玻璃砖上翩翩起舞的少女，像在说“欢迎回家”，又像在邀请来客步入一场与时空对话的美术馆之旅。

沿着主轴，还设有“星河之境”“梵高花园”“莫奈花园”……为贴合主题，这里的每个场景，选择的色调、植被，都在努力还原画景，让人“人眼是画”又“身临其境”。

叫人印象最深的是“星河之境”，它其实是小区的中心派对花园，以《罗纳河上的星夜》为范本，一汪镜面水景是绝对的主角，如一弯弦月安静地等待夜幕降临，映入璀璨灯火、星辰。

观景休憩台就立在水边，香樟、枇杷

等常绿植物围合在池水四周，再用肾蕨、龟甲冬青球、百子莲等润色，清风拂过，看着被吹皱的水面与轻轻摇曳的花草们，瞬间切换到度假状态。

“梵高花园”与“莫奈花园”字如其名。前者以黄色花卉为主，种植了金黄向日葵，并点缀着各色小菊；后者主打紫色系，铺满绣球、鼠尾草、马鞭草、紫娇花等蓝紫色系植物。

“与草木为邻”有了，“与自然相亲”也不会落下。整条景观轴沿线，草木旁、绿荫下，都摆放着长椅、吧台凳等，随时可以坐下来放空一会儿，甚至还能闻到各种植物的清香。

相较高层打翻调色盘的景观打造，抱湖而建的宜和江南合院则用洗练的笔法，描摹出唐代建筑和苏式园林的精髓，整体色调清新素雅。

踱步在合院间的坊巷，抬头可见露出在围墙外的四坡顶，檐口微微挑出，还做了锐角的设计，还原了唐代高规制的屋顶弧线，墨石般的菱形瓦更是在光照下显得熠熠生辉。

合院的公共空间，连接着归家的途径，绿松、石景等错落布局，曲径通幽后，是将整个清风湖纳入到合院景观体系内的豁然开朗。

归心社区，勾勒美好生活

一直以来，融创式交付还寓意着将开启全方位、全龄段、全周期的“归心社区”服务体系，这是融创独树一帜的社群IP，高度浓缩在“归心空间”内。

湖悦江南院也不例外，它的“归心空间”就在“星河之境”旁的下沉式庭院内，也是杭州首个集合式“归心BOX”，“书享ZONE”“乐活LOHAS”“果壳PARK”等标配俱全，即便是下雨天，也能从地下停车场步行至此。

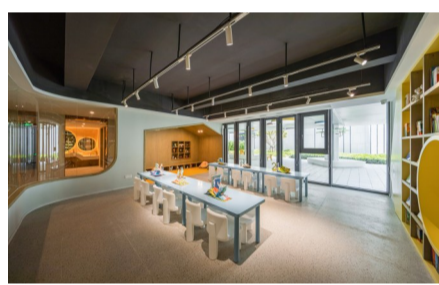
地下一楼的“书享ZONE”是小区内的一所图书馆，紧邻的“乐活LOHAS”，专为长辈所准备，有茶室、有画室，也有闲谈的社交区。

“果壳PARK”在地下二层，囊括了绘本区、手工绘画教室、儿童室内游乐园，除此之外，这一层还增加了室内游乐园，以及融创首个“归心小剧场”，堪称孩子们的游乐园。

而为了消除下沉式空间的压抑感，融创还尽可能地用大面积的落地窗与阳台，让人抬眼就能看到屋外葱茏的地下花园。

值得一提的是，“归心空间”对于仪式感生活的营造还延伸到了小区各处。比如高层景观轴上的“绿野仙踪”，就摆放了孩子们喜欢的秋千、木马、多人旋转脚踏车等游乐器械，“光合剧场”也与室外健身区重叠……

随着湖悦江南院的交付，近千盏灯火将再度生动板块的烟火气，而融创为业主所描绘的有温度、有质感的生活方式也将触手可及，再看看萧山科技城的日新月异，你是否会庆幸当初为板块前景、为融创而买下这一居所。



湖悦江南院“归心空间”实景图

浦发银行人民币理财产品推荐

益添利、益鑫利、益升利、益丰利系列 规模超600亿元

形态上涵盖：最短持有期、固定持有期、定开式、封闭式；策略上涵盖：多资产灵活组合、股债标准化投资、权益多策略；期限上覆盖：六个月及以上的短中长期

天添盈增利系列 规模超2300亿元

历史收益率居股份制银行前列；红利转股、现金分红双形态满足多样现金管理需求

天年优享系列 规模超106亿元

部分产品年化收益率6%+；2020《上海证券报》“金理财”“年度固定收益类理财产品卓越奖”；目标风控

理财产品广告的宣传不构成产品要约，详细情况以产品说明书为准。特别提醒：理财产品的测算收益不等于实际收益，理财非存款，产品有风险。金城路支行：82372957、83815611 体育路支行：83815612 育才路支行：82733865 临浦东潘社区支行：83815050 闻堰三社区支行：83815658

益+目标日期策略满足中长期投资需求

悦盈利定开系列 规模超757亿元

覆盖短、中、长期；定开型债项混合类产品；预约赎回功能，助力客户灵活投资

天添利普惠计划 规模超220亿元

小微企业专属净值型现金管理产品；服务小微企业超4000户；交易时段T+0灵活申赎、每日红利转股；助力小微企业盘活闲置资金，践行普惠金融战略

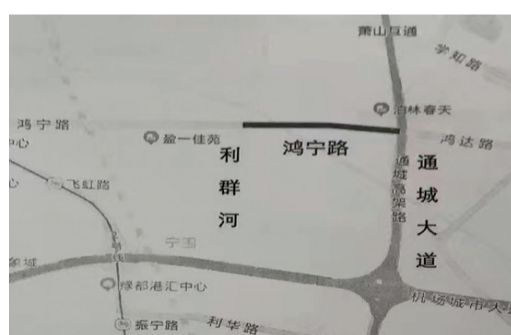
大额存单，三年期，年利率3.4%，20万元起，额度有限

关于鸿宁路施工期间调整交通组织措施的公告

因鸿宁路提升改造工程需要，现计划对鸿宁路部分路段实施道路提升改造工程，为确保道路交通安全、安全，根据《中华人民共和国道路交通安全法》第39条之规定公安机关交通管理部门将在施工期间调整相关交通组织措施。现将有关事项公告如下：

自2022年7月7日起至2022年8月10日止，鸿宁路（利群河桥—通城大道）进行道路路面提升改造。届时，请过往机动车辆根据现场交通标志、标牌、标线减速慢行或提前绕行，行人、非机动车辆根据现场人员指引或交通引导牌从预留通道内通行。

施工期间，如需对交通组织措施再作调整的，公安机关交通管理部门将另行发布公告。请广大机动车、非机动车驾驶员和行人自觉遵守本通告规定，并服从现场民警和管理人员的指挥。



特此公告。

杭州市公安局萧山区分局
2022年7月1日

关于调整我区部分道路限速值的公告

近年来我区公路交通流量不断增大，交通事故频发，为进一步加强道路交通安全管理，预防道路交通事故发生，经综合分析交通事故产生原因及对我区公路限速进行论证，根据《中华人民共和国道路交通安全法》等法律法规规定，依据杭州市公安局、杭州市交通运输局联合发文《杭公办函[2022]33号》的要求，现对我区涉及G329舟鲁线、S103杭金线、S307中樟线部分公路限速值进行调整，公告如下（顺序由北向南）：

1. S103杭金线K19+100—K20+200向旭路至育才路限速调整为60公里每小时，K20+200—K22+900育才路至亚太路限速调整为50公里每小时，K24+400—K29+600绕城高速至风情大道限速调整为50公里每小时，K29+600—K31+200风情大道至人民路限速调整为60公里每小时，K31+200—K31+450人民路至临浦初中段限速调整为50公里每小时；
2. G329舟鲁线（与S103共线）K320+000—K321+700临浦初中至包洪线限速调整为50公里每小时；
3. S103杭金线K43+200—K46+900河上支线段限速为60公里每小时，K46+900—K50+745河上牌坊至中樟线路口限速调整为50公里每小时；
4. S307中樟线萧山段全路段限速70公里每小时，其中K26+050—K26+700萧南村段限速调整为50公里每小时，K28+000—K28+650岩上村段限速调整为50公里每小时，K29+550—K31+400岩山村段限速调整为50公里每小时，K31+750—K32+300楼塔隧道段限速为30公里每小时，K32+500—K33+000楼家塔村段限速调整为50公里每小时。

以上限制速度路段，对车辆超过限制速度值行驶的违法行为将通过交通技术监控设备收集，作为违法行为处罚的证据。

望广大驾驶员遵纪守法，安全文明出行。

本公告自2022年7月11日起施行。

特此公告！

杭州市萧山区交通运输局
杭州市公安局萧山区分局交通警察大队
2022年7月4日

拍租公告

受委托，本公司定于2022年7月12日14时在萧山区金城路560号心意广场2号楼5A11室公开拍卖下列标的：

- 1号标的：柳桥名城小区1幢102号、104号、106号—109号7间商铺9年租赁权，合计建筑面积约1314.10平方米，起拍价：1.08元/㎡/天，拍卖保证金15万元。
- 2号标的：柳桥名城小区3幢103号—108号、110号—112号9间商铺9年租赁权，合计建筑面积约1388.43平方米，起拍价：1.08元/㎡/天，拍卖保证金15万元。
- 3号标的：柳桥名城小区4幢102号、104号—108号6间商铺9年租赁权，合计建筑面积约1197.97平方米，起拍价：1.08元/㎡/天，拍卖保证金13万元。

标的首期租金三年一付，首年装修免租3个月，第四年起租金一年一付，每3年递增5%，履约保证金为首年租金的50%。标的限制经营餐饮、汽车美容、KTV、酒吧、丧葬、易燃易爆、环境污染、影响居民生活的业态，以及相关部门禁止的项目（详见拍卖文件）。

- 一、拍卖方式：采用无保留价的增价拍卖方式。
- 二、竞买人资格：个人、企业及其他组织均可参与竞买。
- 三、展示及咨询报名：即日起接受咨询、勘察标的并提供相关资料，标的以实际看样为准。有意者请携带有效证件原件或复印件（单位：公章、营业执照、法定代表人身份证；个人：身份证；代理人：授权委托书、身份证）向指定账户（户名：浙江广润拍卖有限公司，开户行：浙商银行杭州富阳支行，账号：3310010810120100092371）以本人或本单位名义缴纳拍卖保证金。凭交款凭证于2022年7月8日—11日工作日9:00—16:00到萧山区金城路560号心意广场2号楼5A11室办理竞买手续，拍卖保证金须在报名截止时间前到账。
- 四、咨询电话：0571—63330788、63330773、63330778、13758249158。

浙江广润拍卖有限公司
2022年7月5日

便民热线

佳缘婚介家政

热诚为各年龄段单身离异男女婚恋、异性交友服务、青年中年老年精英汇聚，各具优势。特设上门女婿婚姻介绍。招家装、保姆、散工、开锁、空调、管道、家

教、搬家、婚车等优秀合作者
15805811914加州阳光
金子点婚介
13735826379 82655749
万名青中老各阶层有公务员、事业、国企、教师、白领、医生、工程师、上门女婿等。
萧山供电公司检修计划预告
7月6日 8:45—16:30检

修越王变游乐 A001线游乐开G14制水公司：萧山区城厢街道杭州萧山供水附近及其周边一带；8:30—13:30检修新螺A923线（远航针织分线）08/10#杆杨汛村5#变令克：萧山区衙前镇杨汛村一带；13:30—17:30检修宏纺C193线16/06#杆衙前集镇2#变令克：萧山区衙前集镇衙前集镇一带；8:00—16:30检修山里王村1#变综合柜低压A路、B路开关及分支闸刀；萧山区所前镇山里王村一带。

●**遗失**：戴海阳的残疾人证，证号：00212731，编号：浙军A026139，声明作废。

房屋租赁权拍卖公告

受委托，定于2022年7月13日9时30分在本公司拍卖厅举行拍卖会。

一、**拍卖标的物**：位于义蓬街道继来路以东，邮电局以南（原继来路80号）房屋，面积约1088.76平方米（无产权证，无消防证）。租期为3年，租金1年一付，先付后用。年租金整体起拍价28.75万元，拍卖保证金5万元。采用增价拍卖方式，价高者得。

特别提示：（1）拍卖成交后另需缴纳履约保证金5万元。（2）标的用途要求：办公用房及仓储（禁止用于易燃易爆等危险物品的仓储）。

二、**咨询、报名及相关事项**：即日起至2022年7月12日15时止接受咨询、报名、展示并提供相关资料，标的展示在现场（联系人及联系方式：金青青82135107）。有意竞买者

须在2022年7月12日15时前向浙江萧然拍卖有限公司账户（开户行：浙江萧山农商银行城厢支行；账号：201000011229248）交纳保证金后，自然人凭本人身份证、法人凭营业执照复印件、法人身份证复印件及保证金银行进账单凭复印件办理报名竞买手续（以上手续如委托他人代办的，须出具授权委托书原件、代理人身份证原件复印件）。竞买保证金须确保2022年7月12日15时前到账。

萧然拍卖公司地址：杭州市萧山区金城路78号
联系电话：82717700、82816862、82729929
详情请见：www.hzxipm.com。
委托人地址：浙江省杭州市萧山区博学路608号3幢16层
联系电话：82135107
浙江萧然拍卖有限公司 2022年7月5日

关于风情快速路施工期间调整交通组织措施的公告

因风情互通施工需要，夜间需临时封闭风情快速路（金城路—湘湖隧道）段对其施工，为确保道路交通安全、安全，根据《中华人民共和国道路交通安全法》第39条之规定，公安机关交通管理部门将在施工期间调整相关交通组织措施。现将有关事项公告如下：

自2022年7月4日起至2022年7月23日止，对于风情快速路（金城路—湘湖隧道）段夜间进行临时封闭（每日23:00至次日凌晨5:00），封闭期间北往南方向车流提前由金

城路北侧下匝道汇入地面，南往北方向由湘湖隧道出来后提前由休博路地面出入口汇入地面，并通过地面博奥路等道路绕行。

施工期间，如需对交通组织措施再作调整的，公安机关交通管理部门将另行发布公告。请广大机动车、非机动车驾驶员和行人自觉遵守本通告规定，并服从现场民警和管理人员的指挥。特此公告。

杭州市公安局萧山区分局 2022年7月1日

萧山区潮汐预报

位置	7月5日晚潮时间	高潮位(米)	7月6日早潮时间	高潮位(米)
萧山观潮城	17:30	4.00	04:10	5.00
下沙大桥	17:46	3.90	04:25	4.90
城市阳台	18:39	3.90	05:16	4.70
潮水涌高等级	危险			

备注：受多因素影响，该预测仅供参考。